



# Motifs sur mesure dépolis à l'acide

Explorez les possibilités



# Walker Textures®

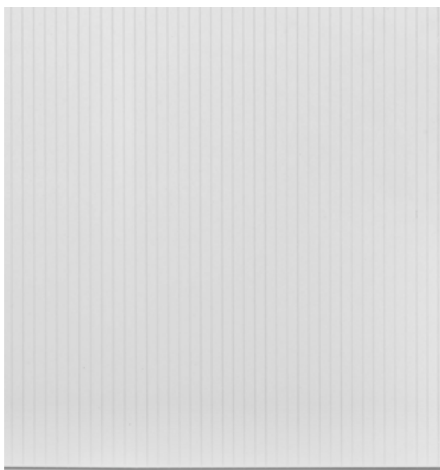
## Motifs sur mesure dépolis à l'acide



### Les options

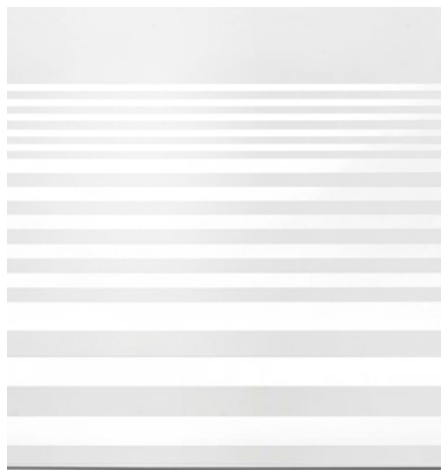
Les architectes, designers et propriétaires de bâtiments peuvent prendre avantage de trois configurations de dépolissage à l'acide Walker Textures® pour réaliser leur vision. Chacune des options possède ses propres avantages et ajoute assurément une touche de sophistication à la conception du projet.

#### Dépoli sur dépoli



Cette option de dépoli ton sur ton offre une intimité et une diffusion de la lumière sans précédent. Sa surface irrégulière ajoute du caractère et de l'élégance au verre. Les enduits énergétiques sont disponibles en surface 2.

#### Un ton



Cette option vous offre toutes sortes de possibilités, que vous souhaitiez préserver l'intimité d'un espace ou simplement apporter une touche de raffinement à la façade ou au design d'intérieur. Les enduits énergétiques sont disponibles en surface 2. Ce produit à dépolissage sur

#### Deux faces



les deux faces ajoute une autre dimension au verre. Le dépolissage sur les deux faces d'un verre épais tel que 19 mm ajoute de la profondeur et constitue un élément de design incomparable!

Service d'Investisseurs Moody's  
New York, NY



[Voir le projet](#)

# Découvrez quelques projets à succès

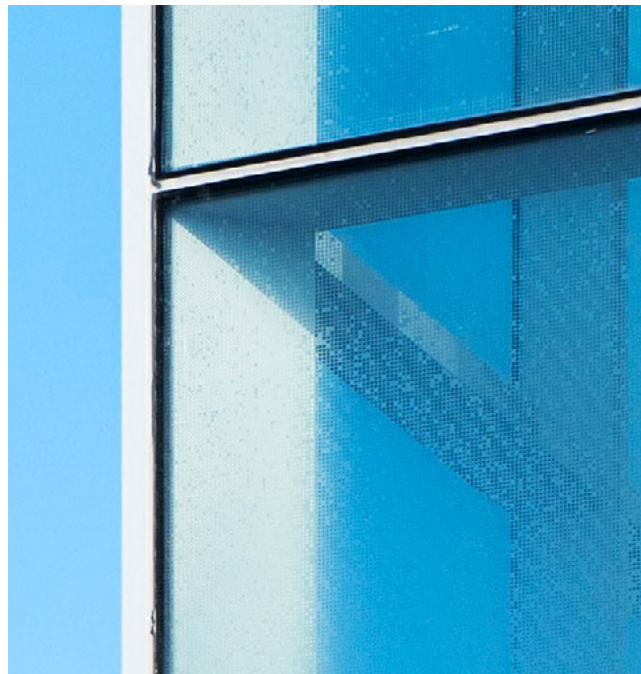
## Prairie Shores

The Hub  
Chicago, IL

The Hub à Prairie Shores est un centre communautaire dynamique conçu pour promouvoir une vie active parmi les résidents du complexe d'appartements haut de gamme. Cette structure spacieuse, conçue par les architectes de Gensler, présente des motifs complexes dépolis à l'acide sur la façade extérieure du bâtiment. Les motifs sur mesure dépolis à l'acide sur le verre Starphire Ultra-Clear® de Vitro Architectural Glass, constituent une solution finement ajustée qui optimise le confort, sécuritaire pour les oiseaux, le tout crée une ambiance chaleureuse avec luminosité abondante.

[Voir le projet](#)

[Lire l'étude de cas](#)



## McMaster University

Peter George Centre for Living and Learning (PGCLL)  
Hamilton, ON

Le PGCLL est le plus grand bâtiment du campus de l'Université McMaster à Hamilton, conçu pour offrir une expérience globale aux nouveaux étudiants. Ce bâtiment sert à organiser des événements, à dispenser des soins de santé et à préserver l'intimité des résidences. Ces fonctions ont un objectif commun : créer un espace accueillant et un sentiment d'appartenance pour les étudiants et le personnel. Les architectes de chez Diamond Schmitt ont fait des choix de conception pour atteindre leurs objectifs, en modélisant les lignes de vue et la lumière du jour avec des motifs sur mesure sur surface extérieure du verre, combinés à un enduit énergétique en surface 2.

[Voir le projet](#)

[Lire l'étude de cas](#)



## Une approche durable

Walker adopte une fabrication responsable afin de minimiser l'impact sur l'environnement. Les déclarations DEP (Déclaration environnementale de produits) et HPD® (Health Product Declarations) sont disponibles pour cette option de motifs sur mesure Walker Textures®. Nos solutions de développement durable peuvent être intégrées à des projets LEED® en contribuant à divers crédits; tels que la lumière naturelle, lorsque combiné à un enduit énergétique en surface 2. Optimisation de la performance énergétique et, bien sûr, la prévention de la collision des oiseaux.

## Les avantages du verre dépoli à l'acide sur mesure

- Efficacité énergétique (pour dépoli sur dépoli ou un ton combiné à un enduit énergétique en surface 2)
- Haut niveau de transmission de la lumière
- Sécuritaire pour les oiseaux
- Diffusion de la lumière
- Facilité d'entretien
- Durabilité
- Effet de profondeur
- Réduction de l'éblouissement
- Applications : intérieur et extérieur
- Intimité et vue là où c'est nécessaire
- Possibilités de conception personnalisée

## Spécifications des produits

**Épaisseur** De 3mm (1/8") à 19mm (3/4")

**Dimensions** 96" x 130" - sur demande 72" x 130" ou 84" x 130"

**Supports** Clair, ultraclair, et disponibles avec verres teintés.

**Dépolissage** Trois possibilités différentes :  
dépoli sur dépoli, un ton ou deux faces

**Disponibilité** Ce programme est sujet à une quantité minimale d'un bloc de 4 000 lb ou de 1 000 pi<sup>2</sup> de verre.

**Énergie** **L'option enduit énergétique en surface 2** est disponible pour les options dépoli sur dépoli et un ton.

**Applications** Extérieur et intérieur

**Motif** Le montage graphique doit être soumis à Walker en format AI vectoriel (.ai, .eps, ou .pdf).  
Pour les spécifications de conception du motif, veuillez contacter votre représentant Walker.

**Garantie** **10 ans de garantie** limitée contre la dégradation de la surface. Pour tous les termes et conditions concernant la garantie du verre Walker Textures®, veuillez contacter notre département de service à la clientèle.

**WALKER**

La Verrerie Walker Ltée., 9551, boul. Ray Lawson, Montréal QC H1J 1L5 Canada  
Téléphone : 514 352.3030 ou 1 888 320.3030  
Courriel : info@laverreriewalker.com Site Web: www.laverreriewalker.com